



Διοργάνωση

- Δ' ΠΑΙΔΙΑΤΡΙΚΗ ΚΛΙΝΙΚΗ ΑΠΘ
- ΠΑΙΔΙΑΤΡΙΚΗ ΕΤΑΙΡΕΙΑ ΒΟΡΕΙΟΥ ΕΛΛΑΔΟΣ

# 28<sup>η</sup>

# Διημερίδα

## # Παιδιατρική στη σημερινή πραγματικότητα



Αμφιθέατρο Γ.Ν.Θ.  
<<Παπαγεωργίου>> Θεσσαλονίκη

## 22-23 Μαρτίου 2025



# ULTOMIRIS®

(ραβουλιζουμάμπη)  
Πικνό διάλυμα για παρασκευή  
διαλύματος προς έγχυση

## Θεραπευτικές ενδείξεις:<sup>1</sup>

- Παροξυσμική νυκτερινή αιμοσφαινουρία (PNH)
- Άτυπο αιμολυτικό ουραιμικό σύνδρομο (aHUS)
- Γενικευμένη μυασθένεια gravis (gMG)
- Διαταραχή του φάσματος ασθενειών της οπτικής νευρομυελίτιδας (NMOSD)

Τρόπος διάθεσης: Με περιορισμένη ιατρική συνταγή: Μόνο για νοσοκομειακή χρήση από γιατρό με κατάλληλη ειδικευση και εμπειρία.

ULTOMIRIS® C/S.SOL.IN 1100MG/11ML BT X 1 VIAL X 11 ML N.T: 14.360,65€, Α.Τ: 17.268,94€

ULTOMIRIS® C/S.SOL.IN 300MG/3ML BT X 1 VIAL X 3 ML N.T: 3.918,01€, Α.Τ: 4.711,47€

Περίληψη του προφίλ ασφάλειας: Οι πιο συχνές ανεπιθύμητες ενέργειες με τη ραβουλιζουμάμπη είναι κεφαλαλγία (28,2%), λοίμωξη του ανώτερου αναπνευστικού συστήματος (19,9%), ρινοφαρυγγίτιδα (19,5%), διάρροια (16,9%), πυρεξία (16,4%), ναυτία (13,7%), αρθραλγία (13,2%), κόπωση (13,1%), σφυραλγία (12,6%), κοιλιακό άλγος (11,8%) και ζάλη (10,1%). Οι πιο σοβαρές ανεπιθύμητες ενέργειες είναι η μηνιγγιδοκοκκική λοίμωξη (0,7%) συμπεριλαμβανομένων της σηψαιμίας από μηνιγγιδοκοκκό, της εγκεφαλίτιδας μηνιγγιδοκοκκικής, της μηνιγγιδοκοκκικής λοίμωξης και η διάχυτη γονοκοκκική λοίμωξη (0,1%).<sup>1</sup>

Βιβλιογραφία: 1. ULTOMIRIS® Περίληψη Χαρακτηριστικών του Προϊόντος, Ιούλιος 2024



Πριν τον συνταγογράφηση, παρακαλούμε να συμβουλευτείτε την Περίληψη των Χαρακτηριστικών του Προϊόντος, η οποία είναι διαθέσιμη μέσω του συγκεκριμένου QR code.

Για τις πλήρεις συνταγογραφικές πληροφορίες του Προϊόντος, μπορείτε να απευθυνθείτε στην ιστοσελίδα:  
<https://medicalinformation.astrazeneca.gr/home.html>

Η αναφορά πιθανολογούμενων ανεπιθύμητων ενεργειών μετά από τη χορήγηση άδειας κυκλοφορίας του φαρμακευτικού προϊόντος είναι σημαντική. Επιτρέπεται η συνεχή παρακολούθηση της σχέσης αφέλους-κινδύνου του φαρμακευτικού προϊόντος. Ζητείται από τους επαγγελματίες υγείας να αναφέρουν οποιοδήποτε πιθανολογούμενες ανεπιθύμητες ενέργειες μέσω του εθνικού συστήματος αναφοράς: Εθνικός Οργανισμός Φαρμάκων, Μεσογείων 284, GR-15562 Χολαργός, Αθήνα, Τηλ: + 30 21 32040337, Ιστότοπος: <http://www.eof.gr>, <http://www.kitrinikarta.gr>



AstraZeneca AE, Αγισπλάου 6-8, Μαρούσι 151 23  
Τ. : +30 210 6871 500, Αρ. Γ.Ε.ΜΗ. 000638901000  
[www.astrazeneca.gr](http://www.astrazeneca.gr)

Βοηθήστε να γίνουν τα φάρμακα πιο ασφαλή  
και **Αναφέρετε ΟΛΕΣ** τις ανεπιθύμητες  
ενέργειες για **ΟΛΑ** τα φάρμακα.  
Συμπληρώνοντας την «**ΚΙΤΡΙΝΗ ΚΑΡΤΑ**»

# 28<sup>η</sup> Διημερίδα

# Παιδιατρική στη  
σημερινή πραγματικότητα

## περιεχόμενα

ΕΠΙΤΡΟΠΕΣ.....	4
ΧΑΙΡΕΤΙΣΜΟΣ .....	5
ΓΕΝΙΚΕΣ ΠΛΗΡΟΦΟΡΙΕΣ .....	6
ΠΡΟΕΔΡΟΙ-ΟΜΙΛΗΤΕΣ.....	7
ΠΡΟΓΡΑΜΜΑ .....	9-11
ΕΥΡΕΤΗΡΙΟ .....	12
ΧΟΡΗΓΟΙ .....	13
ΣΗΜΕΙΩΣΕΙΣ .....	14-15





# ΕΠΙΤΡΟΠΕΣ

## ΟΡΓΑΝΩΤΙΚΗ ΕΠΙΤΡΟΠΗ

Πρόεδρος

**Μαρία Φωτουλάκη**

Μέλη

**Ελισσάβητ Βακουφτσή**

**Όλγα Βαμπερτζή**

**Γεωργία Ιωαννίδου**

**Κωνσταντίνα Καπετάνιου**

**Παναγιώτα Καρανάνου**

**Όλγα Νικολαΐδου**

**Κυριακή Παπαδοπούλου- Λεγμπέλου**

**Παρασκευή Παναγοπούλου**

**Φωτεινή Σωτηριάδου**

**Δέσποινα Τράμμα**

**Χριστίνα Χαϊντάρη**

## ΕΠΙΣΤΗΜΟΝΙΚΗ ΕΠΙΤΡΟΠΗ

**Κυριακή Παπαδοπούλου- Λεγμπέλου**

**Παρασκευή Παναγοπούλου**

**Ευστράτιος Σαλιακέλης**

**Δέσποινα Τράμμα**

**Μαρία Φωτουλάκη**

# 28<sup>η</sup> Διημερίδα

Η Παιδιατρική στη  
σημερινή πραγματικότητα

## Χαιρετισμός

Αγαπητοί συνάδελφοι,

Με ιδιαίτερη χαρά σας καλωσορίζουμε στην διημερίδα της Δ' Παιδιατρικής Κλινικής του Α.Π.Θ. με θέμα «Η Παιδιατρική στη σημερινή πραγματικότητα» που θα διεξαχθεί στις 22 και 23 Μαρτίου στο Γενικό Νοσοκομείο «Παπαγεωργίου».

Η επιλογή της θεματολογίας βασίστηκε αφενός σε θέματα που αντιμετωπίζει ο παιδίατρος στην μετά covid εποχή αλλά και σε σύγχρονες θεραπευτικές επιλογές.

Την πρώτη ημέρα της διημερίδας θα γίνει κλινικό φροντιστήριο στο οποίο υπάρχει περιορισμένος αριθμός θέσεων. Η 2η ημέρα της διοργάνωσης θα διεξαχθεί υβριδικά.

Η ενεργός συμμετοχή σας είναι καθοριστική για την επιτυχία της διημερίδας.

*Με εκτίμηση*

*Η Πρόεδρος της Οργανωτικής Επιτροπής*



**Μαρία Φωτουλάκη**

Διευθύντρια Δ' Παιδιατρικής Κλινικής Α.Π.Θ.

# 28<sup>η</sup> Διημερίδα

# Παιδιατρική στη  
σημεινή πραγματικότητα



γενικές  
πληροφορίες

## Ημερομηνίες Διεξαγωγής

Σάββατο 22 Μαρτίου 2025

Κυριακή 23 Μαρτίου 2025

## Τόπος Διεξαγωγής

- Το Κλινικό Φροντιστήριο θα πραγματοποιηθεί το Σάββατο 22 Μαρτίου 2025 σε Αίθουσα Διδασκαλίας του Γ.Ν.Θ. «ΠΑΠΑΓΕΩΡΓΙΟΥ»

(Περιορισμένος αριθμός Θέσεων – Μόνο Φυσική Παρουσία)

- Οι Παραουσιάσεις θα πραγματοποιηθούν την Κυριακή 23 Μαρτίου 2025 στο Αμφιθέατρο του Γ.Ν.Θ. «ΠΑΠΑΓΕΩΡΓΙΟΥ»

(Δυνατότητα Διαδικτυακής Παρακολούθησης)

## Ιστοσελίδα

[www.voyagertravel.gr](http://www.voyagertravel.gr)

## Κόστος Εγγραφής

Για όλες τις κατηγορίες ΔΩΡΕΑΝ

## Βεβαίωση Παρακολούθησης

Οι Βεβαιώσεις Παρακολούθησης θα σταλούν ηλεκτρονικά από το Γραφείο Οργάνωσης της Διημερίδας.

Σύμφωνα με την εγκύκλιο του ΕΟΦ (64740/01-09-2013) απαιτείται η παρακολούθηση του 60% των ωρών της διημερίδας

## Τεχνική Γραμματεία

Οι ομιλητές παρακαλούνται να παραδίδουν τις διαφάνειες (slides), τα CD, τα DVD, και τα USB με τις ομιλίες τους στην Τεχνική Γραμματεία που θα λειτουργεί έξω από την αίθουσα συνεδριάσεων, τουλάχιστον μισή ώρα πριν την παρουσίασή τους

## Γραφείο Οργάνωσης



Voyager Travel & Congress

Βασ. Ηρακλείου 26,54624 Θεσσαλονίκη

Τηλ.: 2310250401, Fax: 2310250418, e-mail: [congress-secretary@voyagertravel.gr](mailto:congress-secretary@voyagertravel.gr)

# 28<sup>η</sup> Διημερίδα

Η Παιδιατρική στη  
σημερινή πραγματικότητα



## πρόεδροι ομιλητές

### **Αρβανιτάκη Ζωή**

Αναισθησιολόγος, Διευθύντρια ΕΣΥ, Γ.Ν.Θ.  
«ΠΑΠΑΓΕΩΡΓΙΟΥ»

### **Βακουφτσή Ελισάβετ**

Παιδίατρος, Επιμελήτρια Α', Δ' Παιδιατρική Κλινική Α.Π.Θ.,  
Γ.Ν.Θ. «ΠΑΠΑΓΕΩΡΓΙΟΥ»

### **Βαμπερτζή Όλγα**

Παιδίατρος, Επιμελήτρια Β', Δ' Παιδιατρική Κλινική Α.Π.Θ.,  
Γ.Ν.Θ. «ΠΑΠΑΓΕΩΡΓΙΟΥ»

### **Βούξινου Ελένη**

Ειδικευόμενη Παιδιατρικής, Δ' Παιδιατρική Κλινική Α.Π.Θ.,  
Γ.Ν.Θ. «ΠΑΠΑΓΕΩΡΓΙΟΥ»

### **Ιωαννίδου Γεωργία**

Παιδίατρος, Επιμελήτρια Β', Δ' Παιδιατρική Κλινική Α.Π.Θ.,  
Γ.Ν.Θ. «ΠΑΠΑΓΕΩΡΓΙΟΥ»

### **Καμπούρας Αστέριος**

Εκλ. Επίκουρος Καθηγητής Παιδιατρικής-  
Παιδοπνευμονολογίας Α.Π.Θ.

### **Καπετάνιου Κωνσταντίνος**

Παιδίατρος, Επιμελήτρια Α', Δ' Παιδιατρική Κλινική Α.Π.Θ.,  
Γ.Ν.Θ. «ΠΑΠΑΓΕΩΡΓΙΟΥ»

### **Καρανάνου Παναγιώτα**

Παιδίατρος, Επιμελήτρια Α', Δ' Παιδιατρική Κλινική Α.Π.Θ.,  
Γ.Ν.Θ. «ΠΑΠΑΓΕΩΡΓΙΟΥ»

### **Κασελάς Χρήστος**

Αναπληρωτής Καθηγητής Χειρουργικής Παιδών Α.Π.Θ.,  
Διευθυντής Β' Κλινικής Χειρουργικής Παιδών Α.Π.Θ., Γ.Ν.Θ.  
«ΠΑΠΑΓΕΩΡΓΙΟΥ»

### **Μουτάφη Μαρία**

Ειδικευόμενη Παιδιατρικής, Δ' Παιδιατρική Κλινική Α.Π.Θ.,  
Γ.Ν.Θ. «ΠΑΠΑΓΕΩΡΓΙΟΥ»

### **Νικολαΐδου Όλγα**

Παιδίατρος, Μονάδα Φροντίδας για την Ασφάλεια των  
Παιδιών ΕΛΙΖΑ, Δ' Παιδιατρική Κλινική Α.Π.Θ., Γ.Ν.Θ.  
«ΠΑΠΑΓΕΩΡΓΙΟΥ»

### **Παναγοπούλου Παρασκευή**

Αναπληρώτρια Καθηγήτρια Παιδιατρικής-Παιδιατρικής  
Αιματολογίας & Ογκολογίας Δ' Παιδιατρική Κλινική Α.Π.Θ.,  
Γ.Ν.Θ. «ΠΑΠΑΓΕΩΡΓΙΟΥ»

### **Παπαδοπούλου-Αλατάκη Ευφημία**

Ομότιμη Καθηγήτρια Παιδιατρικής-Παιδιατρικής  
Ανοσολογίας, Δ' Παιδιατρική Κλινική Α.Π.Θ., Γ.Ν.Θ.  
«ΠΑΠΑΓΕΩΡΓΙΟΥ»

### **Παπαδοπούλου-Λεγμπέλου Κυριακή**

Καθηγήτρια Παιδιατρικής-Παιδοκαρδιολογίας Α.Π.Θ.,  
Δ' Παιδιατρική Κλινική Α.Π.Θ., Γ.Ν.Θ. «ΠΑΠΑΓΕΩΡΓΙΟΥ»

### **Πετρίδης Κωνσταντίνος**

Ειδικευόμενος Παιδιατρικής, Δ' Παιδιατρική Κλινική Α.Π.Θ.,  
Γ.Ν.Θ. «ΠΑΠΑΓΕΩΡΓΙΟΥ»

### **Σαββίδου Όλγα**

Ειδικευόμενη Παιδιατρικής, Δ' Παιδιατρική Κλινική Α.Π.Θ.,  
Γ.Ν.Θ. «ΠΑΠΑΓΕΩΡΓΙΟΥ»

### **Σαλιακέλλης Ευστράτιος**

Παιδίατρος-Παιδογαστρεντερολόγος, Εκλ. Επίκουρος  
Καθηγητής Παιδιατρικής Α.Π.Θ., Δ' Παιδιατρική Κλινική  
Α.Π.Θ., Γ.Ν.Θ. «ΠΑΠΑΓΕΩΡΓΙΟΥ»

### **Στοιμένη Αναστασία**

Ειδικευόμενη Παιδιατρικής, Δ' Παιδιατρική Κλινική Α.Π.Θ.,  
Γ.Ν.Θ. «ΠΑΠΑΓΕΩΡΓΙΟΥ»

### **Σωτηριάδου Φωτεινή**

Παιδίατρος, Ακαδημαϊκός Υπότροφος Δ' Παιδιατρικής  
Κλινικής Α.Π.Θ., Γ.Ν.Θ. «ΠΑΠΑΓΕΩΡΓΙΟΥ»

### **Τράμμα Δέσποινα**

Αναπληρώτρια Καθηγήτρια Παιδιατρικής-Παιδιατρικής  
Νεφρολογίας Α.Π.Θ., Δ' Παιδιατρική Κλινική Α.Π.Θ., Γ.Ν.Θ.  
«ΠΑΠΑΓΕΩΡΓΙΟΥ»

### **Φωτουλάκη Μαρία**

Καθηγήτρια Παιδιατρικής-Παιδιατρικής Γαστρεντερολογίας  
Α.Π.Θ., Διευθύντρια Δ' Παιδιατρικής Κλινικής Α.Π.Θ., Γ.Ν.Θ.  
«ΠΑΠΑΓΕΩΡΓΙΟΥ»

### **Χαϊντάρη Χριστίνα**

Παιδίατρος, Επιμελήτρια Β', Δ' Παιδιατρική Κλινική Α.Π.Θ.,  
Γ.Ν.Θ. «ΠΑΠΑΓΕΩΡΓΙΟΥ»

# Medilax<sup>®</sup>-N

MICROENEMAS



## Ανοίγει δρόμο στην ά-N-εση

Γρήγορη ανακούφιση των συμπτωμάτων  
της δυσκοιλιότητας μέσα σε λίγα λεπτά

Κατάλληλο για παιδιά & ενήλικους

Με κιτρικό νάτριο και λαουροϋλ-σαρκοσινικό νάτριο

Μη ερεθιστικό για τον εντερικό βλεννογόνο.

Το **Medilax<sup>®</sup>-N Microenemas** είναι ένα ιατροτεχνολογικό προϊόν, ειδικά σχεδιασμένο για να συμβάλει στη διαχείριση των συμπτωμάτων της δυσκοιλιότητας, της ενσφήνωσης των κοπράνων και του τεινεσμού. Η σύνθεσή του βοηθά να μαλακώσουν τα κόπρανα, αυξάνοντας τον όγκο τους και επάγοντας τη φυσιολογική σύσπαση του εντέρου.



28<sup>η</sup> Διημερίδα

# Παιδιατρική στη  
σημερινή πραγματικότητα

πρόγραμμα

22 ΜΑΡΤΙΟΥ 2025

10.00-14.00 **Προκλινικό φροντιστήριο**

Πρώιμη αναγνώριση βαρέως πάσχοντος παιδιού: αρχική προσέγγιση και ενδείξεις παραπομπής- εργαλεία αναγνώρισης κλινικής επιδείνωσης

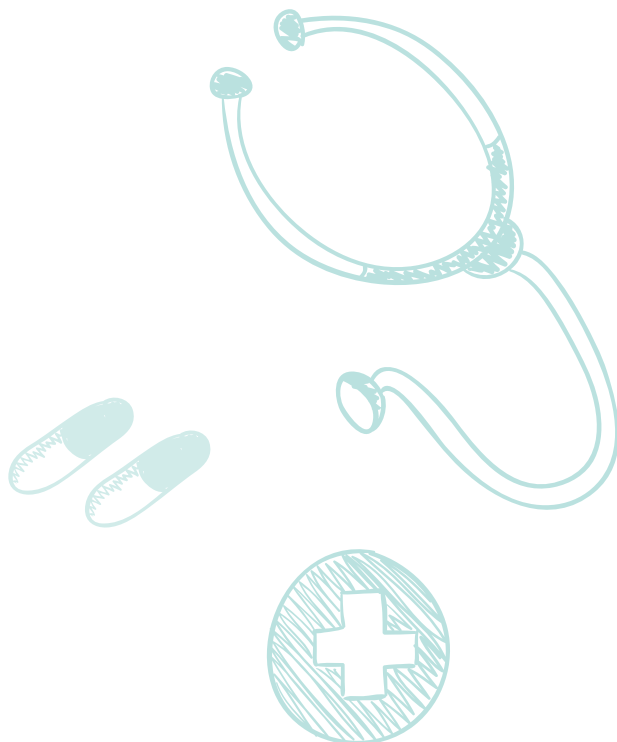
**Ιωαννίδου Γεωργία, Βακουφτσή Ελισάβετ, Χαϊντάρη Χριστίνα, Παναγοπούλου Παρασκευή**

Αλγόριθμος σήψης

**Παναγοπούλου Παρασκευή**

Ενδείξεις διασωλήνωσης στο βαρέως πάσχον παιδί

**Αρβανιτάκη Ζωή**



# 28<sup>η</sup> Διημερίδα

# Παιδιατρική στη  
σημερινή πραγματικότητα

## πρόγραμμα

23 ΜΑΡΤΙΟΥ 2025

### 08:30-09:30 Ενδιαφέροντα περιστατικά και σχολιασμός από τον ειδικό

Συντονιστές: **Τράμμα Δέσποινα, Καρανάου Παναγιώτα**

- Υποδόριο εμφύσημα σε έφηβη  
**Σαββίδου Ολγα**

Σχολιασμός: **Βακουφτσή Ελισάβετ**

- Επεισόδιο παρ' ολίγον πνιγμού  
**Μουτάφη Μαρία**

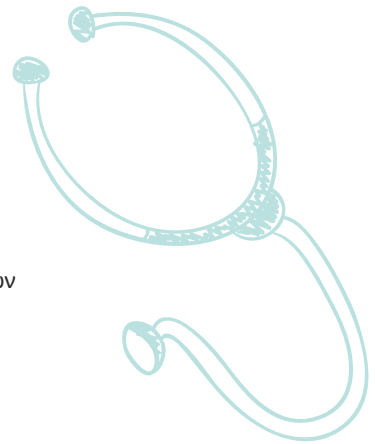
Σχολιασμός: **Παπαδοπούλου-Λεγμπέλου Κυριακή**

- Διάγνωση έκπληξη σε παιδί με οιδήματα κάτω άκρων  
**Πετρίδης Κωνσταντίνος**

Σχολιασμός: **Φωτουλάκη Μαρία**

- Αιφνίδια διπλωπία, κεφαλαλγία κι έμετοι  
**Βούξινου Ελένη**

Σχολιασμός: **Βαμπερτζή Όλγα**



### 09:30-10:30 Στρογγυλό Τραπέζι

#### Στον αστερισμό των λοιμώξεων

Προεδρείο: **Παπαδοπούλου-Αλατάκη Ευφημία, Παπαδοπούλου-Λεγμπέλου Κυριακή**

Πνευμονία στα παιδιά. Όταν τα πράγματα δεν εξελίσσονται όπως αναμένεται  
**Καμπούρας Αστέριος**

Σαλμονέλλα: ασυνήθιστες εκδηλώσεις που πρέπει να αναγνωρίσουμε  
**Καπετάνιου Κωνσταντίνα**

Νόσος Kawasaki μετά την πανδημία  
**Παπαδοπούλου-Λεγμπέλου Κυριακή**



### 10:30-10:45 Χαιρετισμοί

### 10:45-11:15 Διάλειμμα - Καφές





11:15-12:00 **Στρογγυλό τραπέζι**

### **Χέρι-Χέρι με τους Χειρουργούς**

Προεδρείο: **Κασελάς Χρήστος, Φωτουλάκη Μαρία**

Παρουσίαση περιστατικού οξείας αιμορραγίας πεπτικού  
**Στοιμένη Αναστασία**

Χειρουργική αντιμετώπιση αιμορραγίας από το κατώτερο πεπτικό  
**Κασελάς Χρήστος**

Ανθεκτική δυσκοιλιότητα  
**Σαλιακέλλης Ευστράτιος**



12:00-13:30 **Στρογγυλό τραπέζι**

### **Η καινοτομία που θεραπεύει και η φροντίδα που προστατεύει**

Προεδρείο: **Φωτουλάκη Μαρία, Τράμμα Δέσποινα**

Η επίδραση των καινοτόμων θεραπειών στην κλινική έκφραση και εξέλιξη ασθενών με  
Κυστική Ίνωση

**Φωτουλάκη Μαρία**

Καινοτόμες θεραπείες στην Παιδιατρική Αιματολογία-Ογκολογία  
**Παναγοπούλου Παρασκευή**

Μονάδα Φροντίδας για την ασφάλεια των παιδιών. Ένας χρόνος λειτουργίας  
**Νικολαΐδου Όλγα**

13:30-15:00 **Στρογγυλό τραπέζι**

### **Καθημερινό άρα και απλό; Τι μπορεί να κρύβεται σε περιπτώσεις...**

Προεδρείο: **Παναγοπούλου Παρασκευή, Σαλιακέλλης Ευστράτιος**

...Αφθώδους στοματίτιδας

**Καρανάου Παναγιώτα**

...Ακράτειας Ούρων

**Τράμμα Δέσποινα**

...Οιδήματος οπτικής θηλής

**Βαμπερτζή Όλγα**

...Επίμονου κνησμού

**Σωτηριάδου Φωτεινή**



15:00

**Συμπεράσματα Ελαφρύ Γεύμα**

# 28<sup>η</sup> Διημερίδα

# Παιδιατρική στη  
σημερινή πραγματικότητα

## Ευρετήριο

### A

Αρβανιτάκη Ζωή \_\_\_\_\_ 9

### B

Βακουφσή Ελισάβετ \_\_\_\_\_ 9,10

Βαμπερτζή Όλγα \_\_\_\_\_ 11

Βούξινου Ελένη \_\_\_\_\_ 10

### I

Ιωαννίδου Γεωργία \_\_\_\_\_ 9

### K

Καμπούρας Αστέριος \_\_\_\_\_ 10

Καπετάνιου Κωνσταντίνα \_\_\_\_\_ 10

Καρανάνου Παναγιώτα \_\_\_\_\_ 10,11

Κασελάς Χρήστος \_\_\_\_\_ 11

### M

Μουτάφη Μαρία \_\_\_\_\_ 10

### N

Νικολαΐδου Όλγα \_\_\_\_\_ 11

### Π

Παναγοπούλου Παρασκευή \_\_\_\_\_ 9,11

Παπαδοπούλου-Αλατάκη Ευφημία \_\_\_\_\_ 10

Παπαδοπούλου-Λεγμπέλου Κυριακή \_\_\_\_\_ 10

Πετρίδης Κωνσταντίνος \_\_\_\_\_ 10

### Σ

Σαββίδου Ολγα \_\_\_\_\_ 10

Σαλιακέλλης Ευστράτιος \_\_\_\_\_ 11

Στοιμένη Αναστασία \_\_\_\_\_ 11

Σωτηριάδου Φωτεινή \_\_\_\_\_ 11

### T

Τράμμα Δέσποινα \_\_\_\_\_ 10,11

### Φ

Φωτουλάκη Μαρία \_\_\_\_\_ 10

### X

Χαϊντάρη Χριστίνα \_\_\_\_\_ 9,11

# χορηγοί

Η Οργανωτική Επιτροπή θα ήθελε να εκφράσει τις ευχαριστίες της στις Εταιρείες Χορηγούς:

AstraZeneca 

 **INTEGRIS**  
P H A R M A

  
**InterMed**  
Pharmaceutical Laboratories

  
**VERTEX**<sup>™</sup>

 **epsilon health**

  
**Nestlé**

Καλή Διατροφή, Καλύτερη Ζωή

 **BIAN** A.E.  
ΕΤΑΙΡΕΙΑ ΤΟΥ ΟΜΙΛΟΥ ΓΙΑΝΝΑΚΟΠΟΥΛΟΥ

  
**UNI-PHARMA**

Pharmaceutical Laboratories S.A.

**GP** / PHARMA /

28<sup>η</sup> Διημερίδα

# Παιδιατρική στη  
σημερινή πραγματικότητα

σημειώσεις





# Αποτελεσματική ανακούφιση από τον πόνο και τον πυρετό με τη δύναμη της παρακεταμόλης

Παρακεταμόλη  
**Apotel**<sup>®</sup>  
120mg/5ml



Με υπέροχη γεύση κεράσι

Χωρίς ζάχαρη



Παρακεταμόλη  
**Apotel**<sup>®</sup>  
100mg/ml



## ΠΕΡΙΛΗΨΗ ΤΩΝ ΧΑΡΑΚΤΗΡΙΣΤΙΚΩΝ ΤΟΥ ΠΡΟΪΟΝΤΟΣ (ΣΡΧ)

**1. ΟΝΟΜΑΣΙΑ ΤΟΥ ΦΑΡΜΑΚΕΥΤΙΚΟΥ ΠΡΟΪΟΝΤΟΣ:** APOTEL 100 mg/mL πόσιμες σταγόνες, διάλυμα/APOTEL 120 mg/5 mL σιρόπι.

**2. ΠΟΙΟΤΙΚΗ ΚΑΙ ΠΟΣΟΤΙΚΗ ΣΥΝΘΕΣΗ:** Κάθε mL του προϊόντος περιέχει 100 mg παρακεταμόλης, 1 mL = 40 σταγόνες (υπό κλίση). Κάθε 5 mL του προϊόντος περιέχουν 120 mg παρακεταμόλης. **3. ΦΑΡΜΑΚΟΤΕΧΝΙΚΗ ΜΟΡΦΗ:** Πόσιμες σταγόνες, διάλυμα. Σιρόπι. **4. ΚΛΙΝΙΚΕΣ ΠΛΗΡΟΦΟΡΙΕΣ: Θεραπευτικές ενδείξεις:** Αντιμετώπιση ήπιας έως μέτριας εντάσεως άλγους, δυσμηγούροια και ως αντιπυρετικό. **Δοσολογία και τρόπος χορήγησης:** Στα παιδιά, η δοσολογία πρέπει να καθορίζεται από το σωματικό βάρος του ασθενούς. **Αντενδείξεις:** Σοβαρή ηπατοκυτταρική ανεπάρκεια ή μη αντιρροπούμενη ενεργός ηπατοπάθεια. Σοβαρή νεφρική ανεπάρκεια. **Ειδικές προειδοποιήσεις και προφυλάξεις κατά τη χρήση:** Απαιτείται προσοχή στα παιδιά, ώστε να μην υπερβεί η ανιστοιωμένη δόση, καθώς είναι πιο ευαίσθητα σε περίπτωση υπερδοσολογίας. **Ανεπιθύμητες ενέργειες:** Σπάνια αντιδράσεις υπερευαίσθησίας που εκδηλώνονται με δερματικό εξάνθημα ή ερύθημα και απαιτείται διακοπή της θεραπείας. Κατά τη χρόνια λήψη ή τη λήψη μεγάλων δόσεων αναφέρονται ελαφρά γαστρικά ενόχληματα, αιμολυτική αναιμία, ακοκκιοκυτταραμία, κνίδωση, πυρετός, υπογλυκαιμία, διέγερση του ΚΝΣ ή υπηλμία.

Βοηθήστε να γίνουν τα φάρμακα πιο ασφαλή και Αναφέρετε ΟΛΕΣ τις ανεπιθύμητες ενέργειες για ΟΛΑ τα φάρμακα. Συμπληρώνοντας την "ΚΤΡΙΝΗ ΚΑΡΤΑ".

Apotel Syrup ενδεικτική ΛΤ: 3,94 €  
Apotel Drops ενδεικτική ΛΤ: 3,08 €



Pharmaceutical Laboratories S.A.



Υγεία  
Φροντίζα  
ΜΕΣΑ



Ελλάδα  
Greece  
2025  
FOR A BETTER WORLD OF WORK  
ΓΙΑ 3<sup>η</sup> ΣΥΝΕΧΟΜΕΝΗ ΧΡΟΝΙΑ

UNI-PHARMA ΚΛΕΩΝ ΤΣΕΤΗΣ  
Pharmaceutical Laboratories S.A.

14<sup>ο</sup> χλμ. Εθνικής Οδού 1, 145 64 Κηφισιά,  
Τηλ.: 210-80 72 512, e-mail: uni-pharma@uni-pharma.gr  
[www.uni-pharma.gr](http://www.uni-pharma.gr)

**10 ΧΡΟΝΙΑ**  
ΚΛΙΝΙΚΗΣ ΕΜΠΕΙΡΙΑΣ

**Η ΝΕΑ ΓΕΝΙΑ**



Με την **υψηλότατη**  
αποτελεσματικότητα  
D3 fix drops  
στην **πιο ανεκτή**  
και **φιλική** σύνθεση



Με **καινοτόμο**  
& **πρακτική**  
**αντλία υψηλής**  
**ακρίβειας**

**Σ Υ Μ Π Λ Η Ρ Ω Μ Α Τ Α Δ Ι Α Τ Ρ Ο Φ Η Σ**

Να μη γίνεται υπέρβαση της συνιστώμενης ημερήσιας δόσης - Τα συμπληρώματα διατροφής δεν πρέπει να χρησιμοποιούνται ως υποκατάστατο μίας ισορροπημένης διαίτας - Το προϊόν αυτό δεν προορίζεται για την πρόληψη, αγωγή ή θεραπεία ανθρώπινης νόσου. Συμβουλευτείτε το γιατρό σας εάν είστε έγκυος, θηλάζετε, βρίσκειστε υπό φαρμακευτική αγωγή ή αντιμετωπίζετε προβλήματα υγείας - Να φυλάσσεται μακριά από τα παιδιά.

INTERMED S.A. Pharmaceutical Laboratories

Καλυφτάκη 27, 145 64 Κηφισιά, Τηλ.: 210 62.53.905, Fax: 210 62.53.906, [www.intermed.com.gr](http://www.intermed.com.gr)

# Effecol 3350

## Junior jar

Epsilon Health



Για πιο μεγάλες ανάγκες

**Νέα μεγάλη  
συσκευασία  
των 400g**

**jar**

**80 δόσεις των 5g**



Ωσμωτικό Υδακτικό  
**Μακρογόλη 3350**

Κατάλληλο για παιδιά  
άνω των 6 μηνών  
Χωρίς άρωμα - Χωρίς γεύση



epsilon health

ΔΙΑΝΟΜΕΑΣ: ΝΕΣΤΟΡΑΣ ΒΛΑΧΟΣ Ι.Κ.Ε. - "EPSILON HEALTH"  
14ο χλμ Θεσ/νίκης-Περαίας, Αγροτεμ. πο.864 Δήμου Θέρμης  
Τ.Κ. 57001, Θέρμη, Θεσσαλονίκη, Ελλάδα, Τ 2310 941 150  
Αρ. Γ.Ε.ΜΗ.: 058311004000 www.epsilon-health.gr

[www.effecol.gr](http://www.effecol.gr)

Ιατροτεχνολογικό  
προϊόν

CE 0426



SIIT S.r.l. - Via Ariosto 50/60,  
Trezzano sul Naviglio (MI), Italy

**Ιατροτεχνολογικά προϊόντα:** Οι επαγγελματίες υγείας αλλά και οι ασθενείς - καταναλωτές μπορούν να αναφέρουν όλα τα σοβαρά περιστατικά και ανεπιθύμητα συμβάντα τα οποία υπέφεσαν στην αντίληψή τους συμπληρώνοντας την ειδική κάρτα αναφοράς περιστατικών χρηστών ιατροτεχνολογικών προϊόντων (ΛΕΥΚΗ ΚΑΡΤΑ), την οποία μπορούν να προμηθευτούν από το διαδικτυακό τόπο του ΕΟΦ: [www.eof.gr](http://www.eof.gr)

## ΣΤΙΣ ΣΠΑΝΙΕΣ, ΓΕΝΕΤΙΚΕΣ ΚΑΙ ΜΕΤΑΒΟΛΙΚΕΣ ΠΑΘΗΣΕΙΣ



Στην INTEGRIS Pharma αναζητάμε σε όλο τον κόσμο καινοτόμες θεραπείες αιχμής, για να καλύπτουμε ανεκπλήρωτες θεραπευτικές ανάγκες των παιδιατρικών ασθενών με σπάνιες, γενετικές και μεταβολικές παθήσεις.

Σήμερα, διαθέτουμε ένα ευρύ χαρτοφυλάκιο φαρμακευτικών επιλογών για σπάνιες γενετικές και μεταβολικές παθήσεις, και το διευρύνουμε σταθερά ως αποτέλεσμα της συνεργασίας μας με κορυφαίες, διεθνείς βιοφαρμακευτικές εταιρείες.

- Νόσος Wilson
- Σύνδρομο Alagille
- Συγγενής υπερπλασία επινεφριδίων
- Επινεφριδιακή ανεπάρκεια
- Διαταραχές οξειδωσης λιπαρών οξέων μακράς αλύσου (LC-FAODs)
- Σύνδρομο οικογενούς χυλομικροναιμίας
- Διαταραχές σύνθεσης χολικών οξέων (SEDs)
- Διαταραχές στη βιοσύνθεση ή/και στη λειτουργικότητα των υπεροξεισωμάτων (ή υπεροξεισωματικές διαταραχές)
- Βλεννοπολυσακχαρίδωση VII (Νόσος Sly)
- Σιελόρροια σε εγκεφαλική παράλυση
- Οικογενής ενδοηπατική χολόσταση

## Η Vertex αναπτύσσει καινοτόμα φάρμακα για άτομα με σοβαρές ασθένειες συμβάλλοντας σε μια καλύτερη ποιότητα ζωής.

Επενδύουμε στην επιστημονική έρευνα στοχεύοντας στα αίτια σοβαρών παθήσεων. Οι επιστήμονές μας βλέπουν ως κίνητρο την ανακάλυψη νέων τρόπων για την επίτευξη αυτού που αρχικά φαινόταν αδύνατο.

Vertex Φαρμακευτική Μονοπρόσωπη  
Ανώνυμη Εταιρεία

Γ.Ε.ΜΗ. 140097401000

Δημ. Γούναρη 78 16561 Γλυφάδα  
Τηλ.: +30 (211) 2120535

[www.vrtx.com](http://www.vrtx.com)

Βοηθήστε να γίνουν τα φάρμακα πιο ασφαλή και  
Αναφέρετε

ΟΛΕΣ τις ανεπιθύμητες ενέργειες για  
ΟΛΑ τα φάρμακα  
Συμπληρώνοντας την "ΚΙΤΡΙΝΗ ΚΑΡΤΑ"